



## FICHE TECHNIQUE

### - ESPACE D'ÉCHANGES CULTURELS -



**Propriétaire de la salle :**  
APEI Centre Alsace

**Coordonnées :**  
1 rue du Tabac – 67600 SELESTAT  
Tel : 03.88.85.03.86  
Fax : 03.88.92.94.50  
E-mail : [salle-evasion@apeicentrealisace.fr](mailto:salle-evasion@apeicentrealisace.fr)  
Site: [www.esat-evasion.fr](http://www.esat-evasion.fr)

**Responsable location :**  
Céline MODERE-ADAM

**Responsable technique :**  
Frédéric RIEGER

**Horaires :**  
Du lundi au vendredi :  
9h – 12h et 13h – 17h

ESAT EVASION – APEI CENTRE ALSACE  
[www.esat-evasion.fr](http://www.esat-evasion.fr)  
SIRET : 33149835200078 – APE 8810C



## FICHE TECHNIQUE - L'ÉVASION

### Capacité de la salle :

- Salle d'une capacité de 79 places assises ou 198 places debout.

### Scène surélevée:

- Hauteur totale : 2,90m
- Hauteur sous grill : 2,60m
- Hauteur au manteau : 2,50m
- Largeur : 6,10m
- Profondeur : Jardin : 3,70m  
Cour : 3,30m

**ACCES UNIQUE PAR PORTE EN FOND DE SCENE COTE JARDIN**

### Loges :

- Une loge avec douche et lavabo
- Une loge avec cuisine

### Rangements :

- Possibilité de mise à disposition d'un local

### Circulation :

- Accès unique à la scène par les coulisses, en jardin
- Accès au hall d'accueil par entrée extérieure et par la salle de spectacle
- Accès à la salle de spectacle par entrée extérieure et par le hall d'accueil

### Équipement scène :

- Grill de 6 perches fixes  
Charge maxi: **250 kg répartis**
- Un pont de face de 6m  
Charge maxi : **20 kg/mètre linéaire**

### Tentures :

- Rideau de face noir électrifié (démontable)
- Rideau de fond noir manuel (démontable)
- 3 frises.
- 3 pendrillons par côté (démontable).



## FICHE TECHNIQUE - L'ÉVASION

### **SON**

#### **Diffusion en salle**

##### **Cadre de scène :**

- 2 HP Electrovoice ZX 5
- 1 caisson de basse Electrovoice SX 218

##### **En salle :(rappel)**

- 2 HP Electrovoice ZX 1

##### **Sur scène :**

(possibilité de mise à disposition)

- 2 HP Power Works RS 122M
- 2 HP Laney Theatre TM200P

##### **Rack régie:**

Rack mobile pouvant être installé au fond de la salle de spectacle

##### **Amplification :**

- 1 Ampli QSC RMX 2450 Médium/Aïgue
- 1 Ampli QSC RMX 1450 Basse
- 1 Ampli QSC RMX 1450 Rappel

##### **Mixage :**

- 1 Préamplificateur YAMAHA 01V96
- 1 Lecteur CD YAMAHA CDX 396R

##### **Sources :**

- 1 Micro sans fil Sennheiser série évolution 100
- 2 Micros statique AKG C1000S
- 3 Micros Electrovoice RE 90/15
- 4 Micros Shure SM58

+ PIEDS DE MICROS, RALLONGES ET BARRES DE COUPLAGES

### **LUMIERE**

##### **Alimentation :**

- 2 prises 32 Amp TETRA avec DMX sur le grill
- 1 prise 32 Amp TETRA avec DMX sur le pont de face
- 10 prises 16 Amp continue sur scène

##### **Commande :**

- 2 gradateurs ADB Micropack 6 circuits 3 kW
- 1 table de commande programmable Work Stage 12/24

## FICHE TECHNIQUE - L'ÉVASION

### Projecteurs :

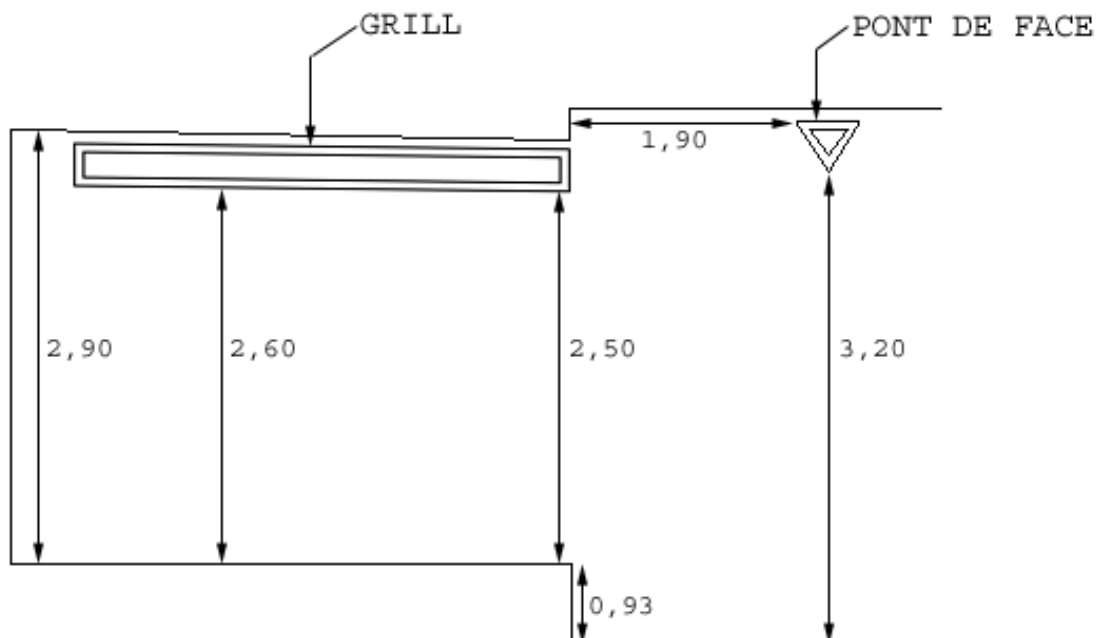
- 8 Par Pro en CP61/62 500 et 1000W
- 6 PC A56 650W ADB
- 4 Eclam Asym 500W

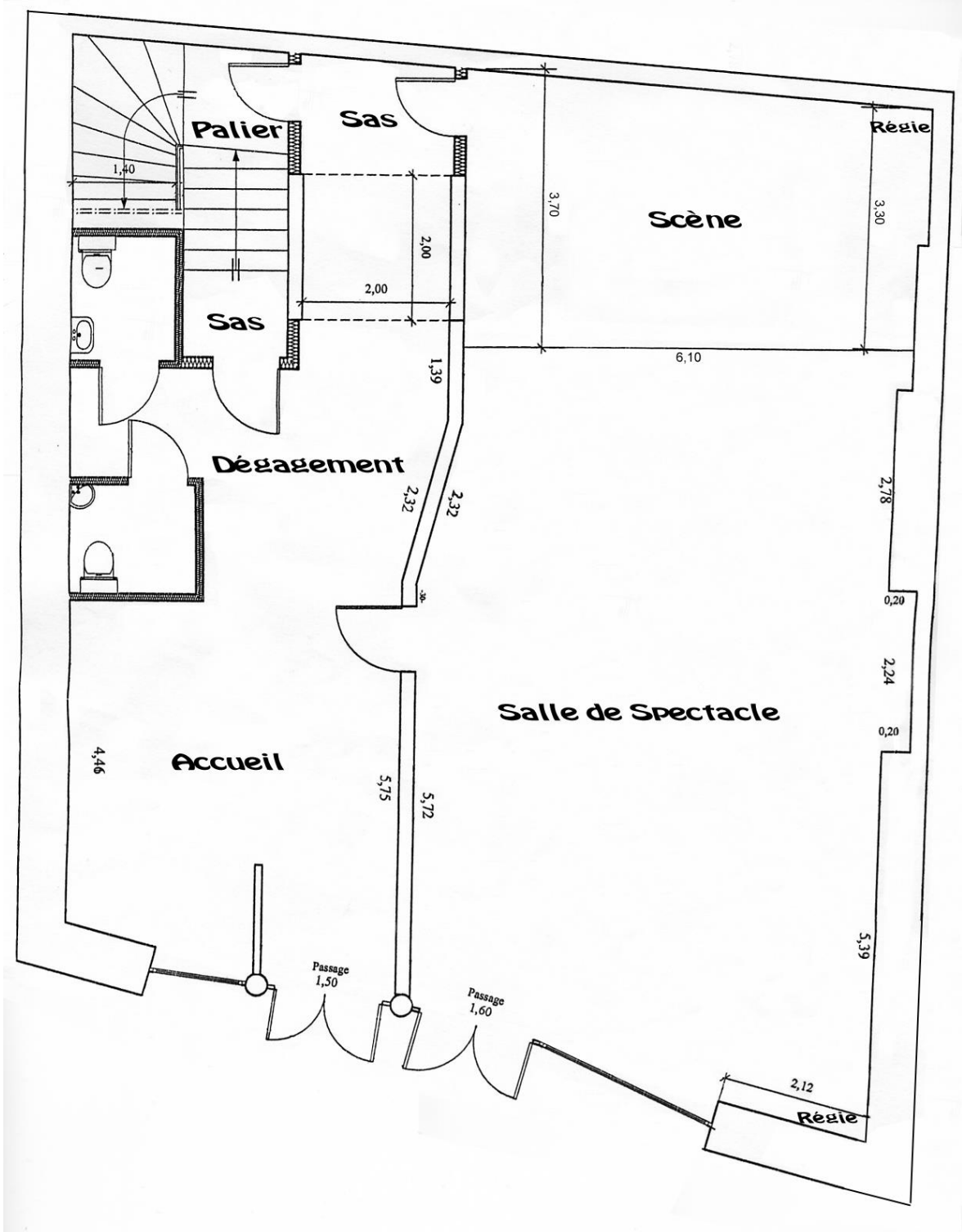
LA COMMANDE PEUT SE FAIRE SUR SCENE OU EN SALLE

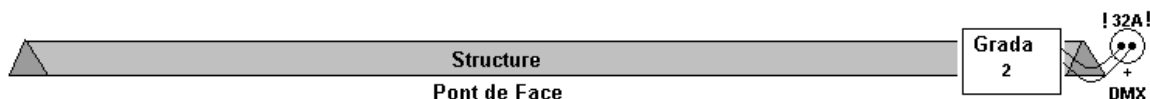
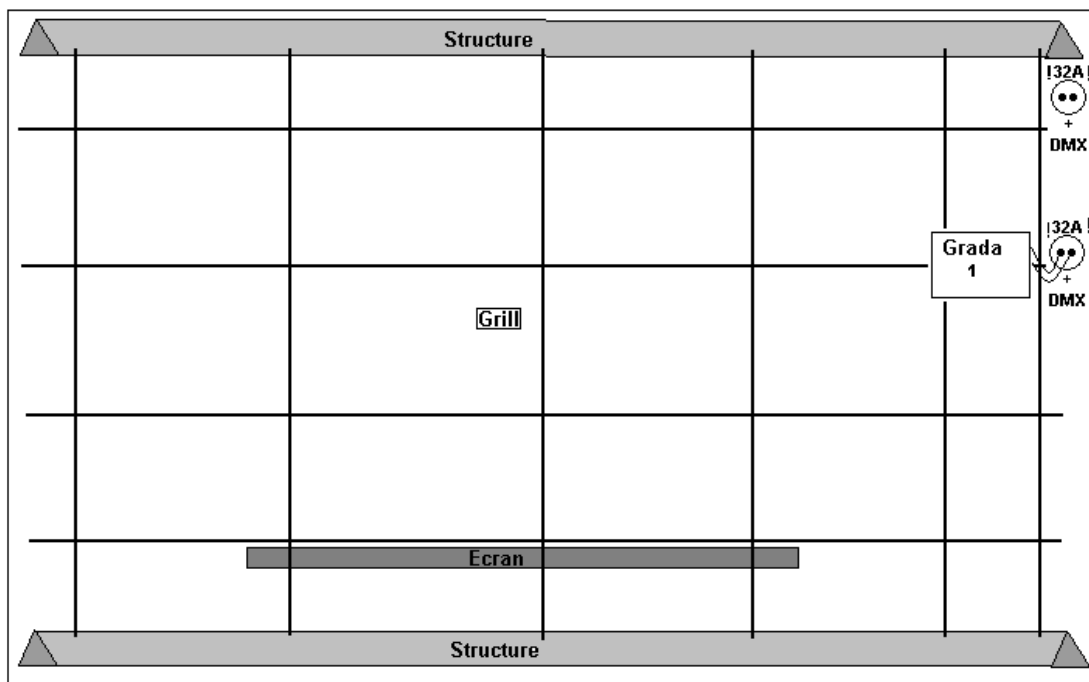
### Vidéo-projection :

- Ecran de projection SPECTATOP
- Projecteur Mitsubishi XL8 2000MNS CGA Natif (haute définition)
- La commande peut se faire de la salle ou de la scène
- A partir d'un PC ou d'un lecteur DVD (possibilité de mise à disposition d'un lecteur DVD)

PIECES JOINTES : PLAN EN COUPE DE LA SCENE, PLAN DE LA SALLE ET PLAN DU GRILL



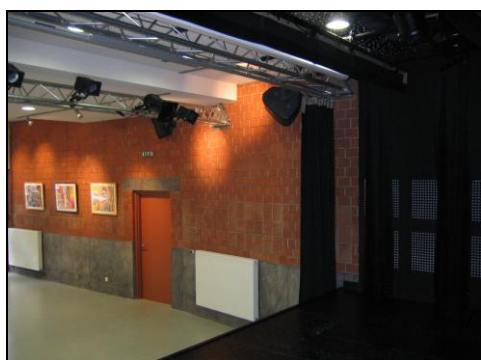




**L'accueil, le bar**



**La salle de spectacle – galerie d'exposition**



**Pont de Face**