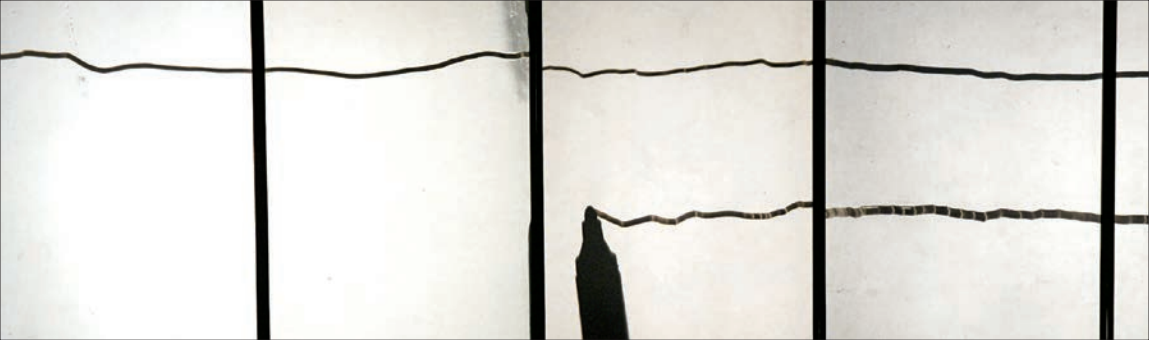




AU TRAVAIL!

LES 12T D'HERCULE

L'ÉVASION



SOMMAIRE

Présentation	3
Extraits de presse	4
Le mythe d'Hercule et les 12 Travaux	5
Générique / Le mot du metteur en scène	6-7
Création graphique et visuelle / Création musicale	8-11
Fiche technique / La Compagnie de L'Évasion	12-13
Autour du spectacle : ateliers	14-15
L'Évasion	16-17

Disponible sur demande:

- ▶ Le dossier pédagogique « Au Travail! », avec: l'histoire d'Hercule, le descriptif complet des 12 Travaux, une bibliographie, un dossier complet sur « Accompagner l'enfant au spectacle ».
- ▶ Le descriptif du spectacle en Falc (Facile à lire et à comprendre).

AU TRAVAIL!

LES 12T D'HERCULE

Spectacle d'ombres avec orchestre

Compagnie de L'Évasion (67)

Mise en scène de François Small

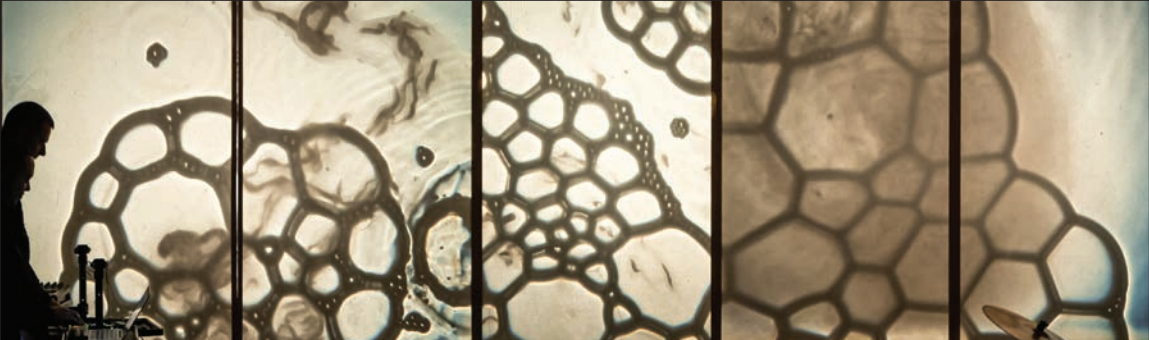
Tout public, dès 7 ans | Durée : 1 h

Hercule, ou Heraklès, le plus célèbre des héros grecs, personnifie la force. Mais son histoire est bien plus complexe : malgré son statut de demi-dieu, il cache des parts d'ombre et de fragilité.

En revisitant les 12 Travaux d'Hercule, la Compagnie de L'Évasion poursuit son travail de recherche plastique et musicale autour de la mythologie grecque. Sombre, drôle ou émouvante, l'image d'Hercule est réinterprétée au gré d'une poésie particulière, dont la magie opère toujours.

Sur scène, graphisme et musique se construisent en direct. Les plasticiens se servent de l'étendue de leurs palettes (peinture, gravure, marionnettes) pour illustrer ce personnage aux mille facettes, tandis que les musiciens alternent les univers (péplum, ballades, chants, blues, sons électroniques).

Ensemble, ils emmènent le public à la découverte de mondes dans lesquels Hercule, comme chacun de nous, se confronte à de nouveaux défis.



EXTRAITS DE PRESSE

”

Cette création d'une grande sensibilité révèle une poésie nouvelle [...]

Aussi narratif que musical, un spectacle inventif et poétique [...]

Un savant mélange des arts plastiques et de la musique, notamment électronique, qui offre un cocktail détonant.

- Dernières Nouvelles d'Alsace

Super héros antique

- Magazine Mix

Le treizième travail d'Hercule

- François Small, metteur en scène



LE MYTHE D'HERCULE

Zeus, désirant à tout prix un fils immortel capable d'accomplir des exploits, séduit Alcmène en prenant l'apparence de son mari. En découlent trois nuits d'amour desquelles naîtra Heraclès, dit Hercule. Héra, femme de Zeus, ne tarde pas à apprendre l'infidélité de son mari. Folle de jalousie, elle décide de priver Hercule du trône et tente de le tuer à plusieurs reprises.

Malgré une enfance difficile, Hercule devient un homme grand et puissant. Mais Héra, toujours jalouse de sa réussite, lui jette un sort qui lui fait perdre la tête. Dans un élan de folie, Hercule tue sa femme, fille du roi de Thèbes, et ses enfants. À son réveil, constatant le drame, il est inconsolable.

Pris de culpabilité, il consulte l'oracle de Delphes qui lui conseille de se mettre au service de son cousin Eurysthée. Celui-ci lui impose 12 travaux, réputés irréalisables...

Les 12 travaux

- Tuer le **lion de Némée**
- Tuer l'**hydre de Lerne**
- Capturer le **sanglier d'Érymanthe**
- Capturer la **biche aux pieds d'éraïne**
- Faire fuir les **oiseaux du lac de Stymphale**
- Capturer le **taureau de Crète**
- Apprivoiser les **juments de Diomède**
- Dérober la **ceinture d'Hippolyte**
- Nettoyer les **écuries d'Augias**
- Capturer les **bœufs de Géryon**
- Dérober les **pommes d'or**
du jardin des Hespérides
- Dompter et ramener **Cerbère**



GÉNÉRIQUE

Chant. Soufian Boulaich, Laetitia Cunill, Gilles Klopfenstein.

Musique électronique. Laetitia Cunill, Frédéric Hérisson, Frédéric Rieger, Jonathan Schemyte.

Piano. Gilles Klopfenstein.

Percussions. Jonathan Schemyte, Geoffrey Masson.

Arts plastiques. Franck Bonnin, Soufian Boulaich, Yann Bruckmuller, Thierry Heidt, Isabelle Hospital, Françoise Marmillot, Mélanie Stoebener, Lise Claudel-Traband, Caroline Troppi, Cindy Wenger.

Mise en scène. François Small.

Accompagnement à la **création musicale.** Philippe Rieger, Frédéric Rieger.

Accompagnement **graphique.** Marie-Paule Lesage, Isabelle Hospital.

Accompagnement **technique.** Matthieu Geiger.

LE MOT DU METTEUR EN SCÈNE

” Deux années ont été nécessaires pour monter nos 12 travaux d’Hercule. Après avoir cherché les correspondances contemporaines de ce mythe héroïque, nous sommes revenus peu à peu à la narration historique que l’on trouve dans les livres.

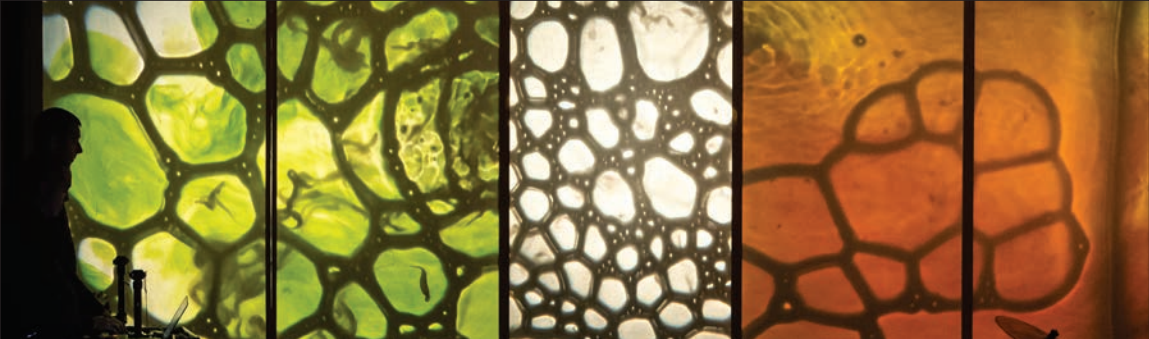
Ce spectacle d’images et de musique se regarde ou se visite comme une exposition visuelle et auditive. Chaque travail est le fruit d’une recherche graphique et sonore et se présente comme une “surprise”

de l’œil et de l’oreille. Cette diversité donne au spectacle une couleur particulière et innovante.

Mon travail de metteur en scène a été celui de catalyseur de l’imaginaire de chacun des 15 Hercule de la troupe de L’Évasion.

– François Small, metteur en scène





CRÉATION GRAPHIQUE ET VISUELLE



L'imaginaire de chacun se déploie...
L'équipe se fédère autour d'un choix
de techniques pour chaque scène
et la recherche graphique commence.

Ensemble, les artistes de L'Évasion
misent sur la diversité des univers,
des teintes, des styles pour illustrer
le mythe d'Hercule – un voyage
initiatique qui peut être intérieur, ou pas.

Pour chaque tableau, construit en direct
sous les yeux des spectateurs, les écrans
de papier se déplacent et se combinent,
modifiant sans cesse l'espace en fonction



” À L'Évasion, il y a cette multitude de talents graphiques aux esthétiques très variées. C'est cette diversité qui pose les bases du spectacle.

– Marie-Paule Lesage, scénographe

du sujet. Les images s'y installent, et proposent avec des moyens simples (rétroprojection, dessin en direct, ombres, marionnettes) une imagerie contemporaine. Les savoir-faire des plasticiens se rencontrent et les styles se complètent pour aboutir à une harmonie particulière, donnant matière, sensibilité et énergie au mythe.

«Au Travail!» peut se voir comme une performance artistique lors de laquelle le visuel résonne et prend consistance au contact de la composition musicale.





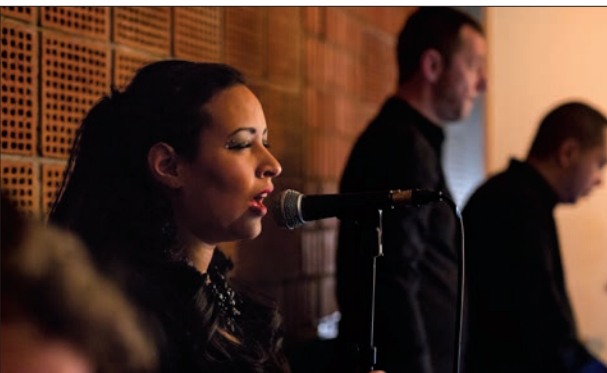
” *Les 12 travaux d’Hercule sont développés en 12 paysages musicaux aux esthétiques et influences diverses. On y croise, entre autres, de la pop synthétique, du blues ou de la musique concrète ! Le tout dans une rencontre entre instruments acoustiques et sonorités électroniques. Mon travail avec les musiciens de L’Évasion a consisté à apporter des pistes musicales et de la matière sonore. Pour chaque tableau, nous avons recherché ensemble des points d’ancrage dans l’imaginaire à partir desquels construire la base musicale propice à accueillir l’expression individuelle et collective des musiciens et à rentrer en résonance avec le travail des plasticiens.*

- Philippe Rieger, intervenant musical



CRÉATION MUSICALE

Jouée et chantée en direct, la musique (piano, batterie, percussions, chant) a été entièrement écrite et composée pour le spectacle, offrant différents univers (péplum, ballades, chants, blues, sons électroniques).



L'utilisation de la Musique assistée par ordinateur (MAO) permet de créer des textures sonores, des environnements musicaux différents. Les boucles musicales présentées à chaque tableau sont étoffées par l'ajout d'instruments, de chants et d'objets sonores.



FICHE TECHNIQUE

Il est indispensable d'avoir une obscurité totale dans la salle.

Durée. 1 heure.

Jauge. Définie en fonction de la configuration de la salle.

Scène et avant-scène: minimum requis.

Plateau: scène large de 7 m de mur à mur, profonde de 4 m,
7 m d'ouverture au cadre de scène, 3 m de hauteur sous perches
Hauteur de la scène: 80 cm minimum pour une salle sans gradin
Avant-scène, à cour et à jardin: minimum 4 m x 3 m pour les musiciens.

Fiche technique détaillée sur l-evasion.fr ou auprès du régisseur.

Contact technique. Frédéric Rieger

evasion-regie@apeicentrealstace.fr

03 88 85 03 86

LA COMPAGNIE

La Compagnie de L'Évasion crée des spectacles alliant les compétences des artistes en arts plastiques et en musique. En résulte une poésie particulière, lorsque images et musiques dialoguent et se complètent.

Pour chaque création, la compagnie travaille avec des artistes intervenants – en l'occurrence, pour « Au Travail! », le metteur en scène François Small, la plasticienne Marie-Paule Lesage et le musicien Philippe Rieger. Au-delà de leur savoir-faire, ils apportent leur expérience, leur regard extérieur, et valorisent les talents de la troupe.



Suite, entre autres, au succès du précédent spectacle, «Fichu Serpent! L'ombre d'Orphée», sélectionné dans le cadre des Régionales en 2015 et joué plus d'une centaine de fois dans toute la France, la compagnie a trouvé une identité artistique basée sur l'ombre et la musique.



AUTOUR DU SPECTACLE - ATELIERS

Dans le cadre d'une représentation, les plasticiens peuvent proposer des ateliers de découverte des techniques utilisées dans le spectacle, et notamment une **initiation à la création d'images animées**.

Le public peut ainsi découvrir les grands principes du jeu d'ombres avec un rétroprojecteur et des techniques simples (dessin au marqueur, collage, découpage, gravure sur rhodoïd, création de petites marionnettes) et participer à un travail de création collective, pouvant aboutir à un petit film d'animation.

Plusieurs formules sont envisageables en fonction des nécessités et des envies.



Durée. 2 heures minimum.
Possibilité d'organiser un cycle sur plusieurs jours.

Public. De 10 à 25 personnes.
Scolaires, adultes, personnes en situation de handicap...

Besoins techniques. L'équipe de L'Évasion se déplace avec l'ensemble du matériel.
Seul besoin : un mur suffisamment grand et propre pour pouvoir faire de la projection.

À noter. L'atelier ne peut être proposé le même jour qu'une représentation.
Compter 45 minutes d'installation.

Contact. Isabelle Hospital
evasion-creation@apeicentrealisace.fr
03 88 85 03 86



L'ÉVASION

L'Évasion est une structure foisonnante, qui **milite pour le droit à la différence, l'épanouissement de la personne en situation de handicap** et son **intégration dans la cité grâce aux arts et à la culture.**

Créé en 2004 par l'APEI Centre Alsace, L'Évasion est le seul Esat (Établissement et service d'aide par le travail) artistique et culturel en Alsace, un des rares établissements de ce type en France.

Il permet à **19 artistes et techniciens** qui bénéficient du statut de travailleur handicapé d'exercer une activité en vue de favoriser leur épanouissement personnel et social. Ensemble, ils font vivre un **projet unique** en son genre, à la croisée des chemins entre arts, culture, champs social et économique.

Depuis sa création, le projet de L'Évasion n'a cessé de s'étoffer. Il englobe aujourd'hui : la **Compagnie de L'Évasion**, l'**Atelier graphique et plastique**, trois formations musicales (**Sirocco**, quintet de jazz, **Sepia Mambo**, chansons humoristiques rétro-acoustiques, et **Cachou-Cachou**, reprises et compos pop métissées), un **Espace d'échanges culturels** proposant une programmation saisonnière originale, le festival biennal **Charivari !** et, depuis peu, un **Centre de ressources culture et handicap.**



Création du livret: Françoise Digel / L'Évasion | Photographies: PMod et Sébastien Riotto.

Contact diffusion

Françoise Digel et **Nadia Godino** / evasion-diffusion@apeicentreatsace.fr

Contact technique

Frédéric Rieger / evasion-regie@apeicentreatsace.fr

L'ÉVASION

Licence n°1 - 1050917 | Licence n°2 - 1050918 | Licence n°3 - 1050919

1 rue du Tabac - 67600 Sélestat / 03 88 85 03 86

www.l-evasion.fr

L'Évasion, un projet de

 **Apei**
Centre Alroce



L'ÉVASION

Avec le soutien de

