

# FICHU SERPENT!

L'ombre d'Orphée

**Compagnie de L'Évasion**  
**Sélestat / 67**

## Contact technique

Frédéric Rieger  
03 88 85 03 86  
evasion-regie@apeicentrealstace.fr

## Contact diffusion

Françoise Digel  
03 88 85 03 86  
evasion-diffusion@apeicentrealstace.fr

## FICHE TECHNIQUE

### IMPÉRATIF

- ▶ *Il est indispensable d'avoir une obscurité totale dans la salle de spectacle.*
- ▶ *Le spectacle se joue sur un écran (fourni) placé au cadre de scène. Pour permettre la visibilité des ombres projetées sur l'écran, le reste du cadre de scène doit être obscurci.*

### DURÉE

50 minutes.

### JAUGE

**Tout public:** 200 personnes.

**Jauge scolaire:** 120 personnes.

### MONTAGE / DÉMONTAGE

**Temps de montage.** 1 service de 4 heures + 1 filage de raccord.

**Temps de démontage.** 2 heures.

### PERSONNEL DE LA COMPAGNIE

**Nombre d'acteurs au plateau.** 8 personnes.

**Nombre de musiciens.** 4 personnes.

**Technique.** 1 personne à la lumière.

### PERSONNEL DEMANDÉ

**Technique.** 2 personnes, techniciens polyvalents (son, lumière, plateau).

Le technicien son assurera le mixage durant le spectacle.

**L'ÉVASION**

10/2020

1 rue du Tabac - 67600 Sélestat  
03 88 85 03 86 / [www.l-evasion.fr](http://www.l-evasion.fr)  
[evasion-diffusion@apeicentrealstace.fr](mailto:evasion-diffusion@apeicentrealstace.fr)

L'Évasion, un projet de



# L'ÉVASION

## FICHU SERPENT!

### LOGES

- 1 loge pour les hommes
- 1 loge pour les femmes

### CATERING

- Bouteilles d'eau.
- Fruits, petits gâteaux, etc.
- Les jus de fruits sont les bienvenus!

### DÉCOR

Le spectacle se joue sur un écran placé au cadre de scène, qui nécessite d'obscurcir le reste du cadre de scène avec le rideau de face ou des pendrillons et frises pour favoriser la visibilité des ombres projetées sur l'écran.

Les musiciens sont placés à Jardin, en avant de la scène. Une boîte à lumière se trouve à l'avant scène cour.

### À LA FACE

Le décor est composé d'un écran de rétroprojection en papier (2,8 m de large x 2,7 m de haut, fourni par L'Évasion), placé au cadre de scène et fermé par un système de rideau ou de pendrillons noirs à cour et jardin (à fournir) et d'une frise noire (à fournir) pour fermer le cadre de scène.

### PLATEAU (au minimum):

Largeur scène de mur à mur : 7 mètres

Profondeur: 4 mètres

Ouverture au cadre de scène : 7 mètres

Hauteur sous perches : 3 mètres

Hauteur de la scène : 80 cm minimum pour une salle sans gradin

Si le plateau est surélevé, il faudra s'assurer de sa stabilité pour éviter que les images projetées ne tremblent.

### AVANT-SCENE

Nous avons besoin d'une avant-scène (4 m x 3 m minimum) à jardin, pour placer les musiciens : au sol ou sur praticables.

# L'ÉVASION

## FICHU SERPENT!

### **LISTE DU MATERIEL LUMIERE A FOURNIR** (cf. Plan de Feu page 4)

1 Jeu d'orgue manuel 12 circuits, 2 préparations avec touches Flash

8 circuits gradués 3KW avec alimentation Tri-phasé :

- ▶ 1 rétroprojecteur (fourni)
- ▶ 2 PAR 64 CP 62 1KW sur pieds
- ▶ 3 PC 650W sur pieds ou 3 PC 1 KW

### **LISTE DU MATERIEL SON A FOURNIR**

- ▶ 1 console de type Yamaha 01V96

Système de diffusion :

- ▶ 1 façade stéréo de bonne qualité adaptée à la taille de la salle type L-Acoustic ou NEXO
- ▶ 1 couple de retour pour les plasticiens type NEXO PS8 ou PS10
- ▶ 1 couple de retour pour les musiciens type NEXO PS8 ou PS10

### **PATCH**

- ▶ 1 / Piano L (Nord Stage 2) /DI
- ▶ 2 / Piano R / DI
- ▶ 3 / Chant Jonathan / SM58 sur pied
- ▶ 4 / Percussions Jonathan + Geoffrey / SM81 sur pied
- ▶ 5 / Caisse claire Geoffrey / Senn e604
- ▶ 6 / Cajon Jonathan / Beta 91A
- ▶ 7 / Clarinette / Rumberger K1 (fourni)
- ▶ 8 / Xylophone / AKG 414 sur pied
- ▶ 9 / HF main / Type série Sennheiser ew135g2
- ▶ 10 / FX1-L
- ▶ 11 / FX1-R
- ▶ 12 / FX2-L
- ▶ 13 / FX2-R

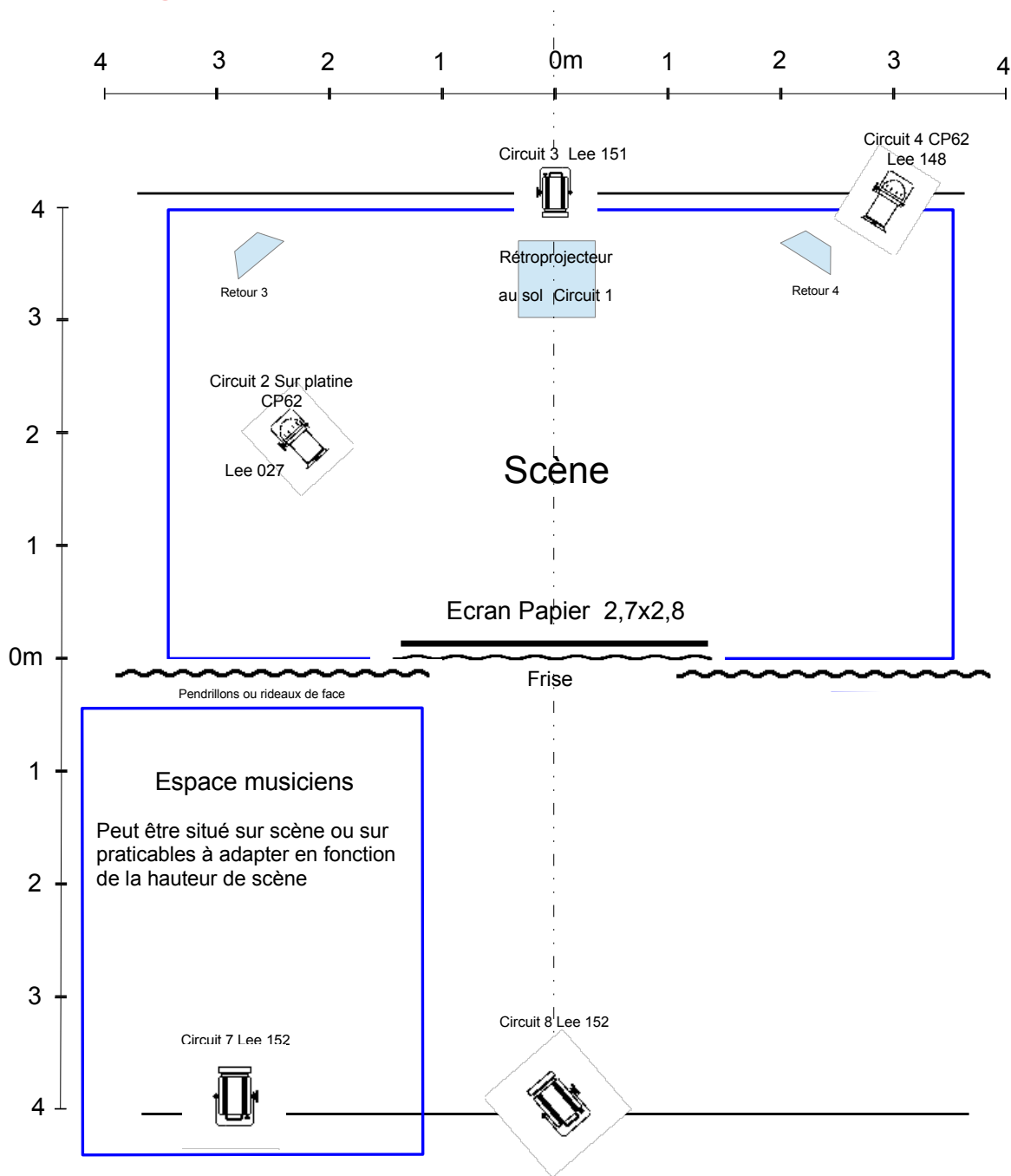
### **BACK LINE**

Le back line est entièrement fourni par la troupe.

# L'ÉVASION

## FICHU SERPENT!

### PLAN DE FEU



Ligne	Projecteur	Gélatine
1	Rétroprojecteur	Néant
2	PAR64 Cp62 sur platine à jardin	Lee 027
3	PC 1kW	Lee 151
4	PAR64 Cp62 à cour	Lee 148
5	Lampe 60w blanche	
6	Lampe 60w rouge	
7	PC 1kW	Lee 152
8	PC 1kW	Lee 152

# L'ÉVASION

## FICHU SERPENT!

### ESPACE MUSICIENS

Sur scène ou praticables (4 m x 3 m) devant l'écran à Jardin.

Numérotation patch.

