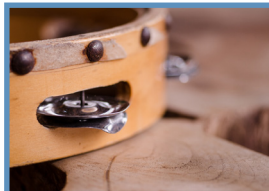




Mon **exposition**
est-elle
accessible à tous ?



Je travaille dans
une **structure médico-sociale**.
Est-ce compliqué
de faire venir un **artiste** ?

Point Info Conseils

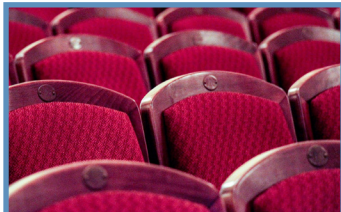
Le **Centre Ressources Culture et Handicap**
est là pour répondre à vos questions



Comment créer un **projet artistique**
avec des personnes en situation
de **handicap mental** ?



Je suis **sourde**.
Quelles pièces
de **théâtre**
aller voir cette année ?





Le **Point Info Conseils** du **Centre Ressources Culture et Handicap**

Pour qui ?

- ▶ Les professionnels du champ médico-social
- ▶ Les professionnels du domaine culturel
- ▶ Les personnes en situation de handicap

Pour quoi ?

- ▶ Informations, conseils et bases méthodologiques pour accueillir des personnes en situation de handicap dans ma structure, développer des projets artistiques dans mon institution, découvrir les dispositifs existants
- ▶ Identification des besoins en formation
- ▶ Repérage d'activités accessibles

Quand ?

- ▶ Le mardi, de 14 h à 17h, sur rendez-vous

Comment ?

Par courriel ▶ culture-handicap@apeicentrealstace.fr

Par téléphone ▶ 03 88 85 03 86

Sur internet ▶ www.l-evasion.fr/ressources/

Centre Ressources Culture et Handicap

L'ÉVASION

1 rue du Tabac
67600 Sélestat

L'Évasion, un projet

 **Apei**
Centre Rluoc

